



PENSILAUTO

PENSILINA IN ALLUMINIO PER AUTO



**POSTI AUTO
CHE SANNO DISTINGUERSI.
OVUNQUE.**

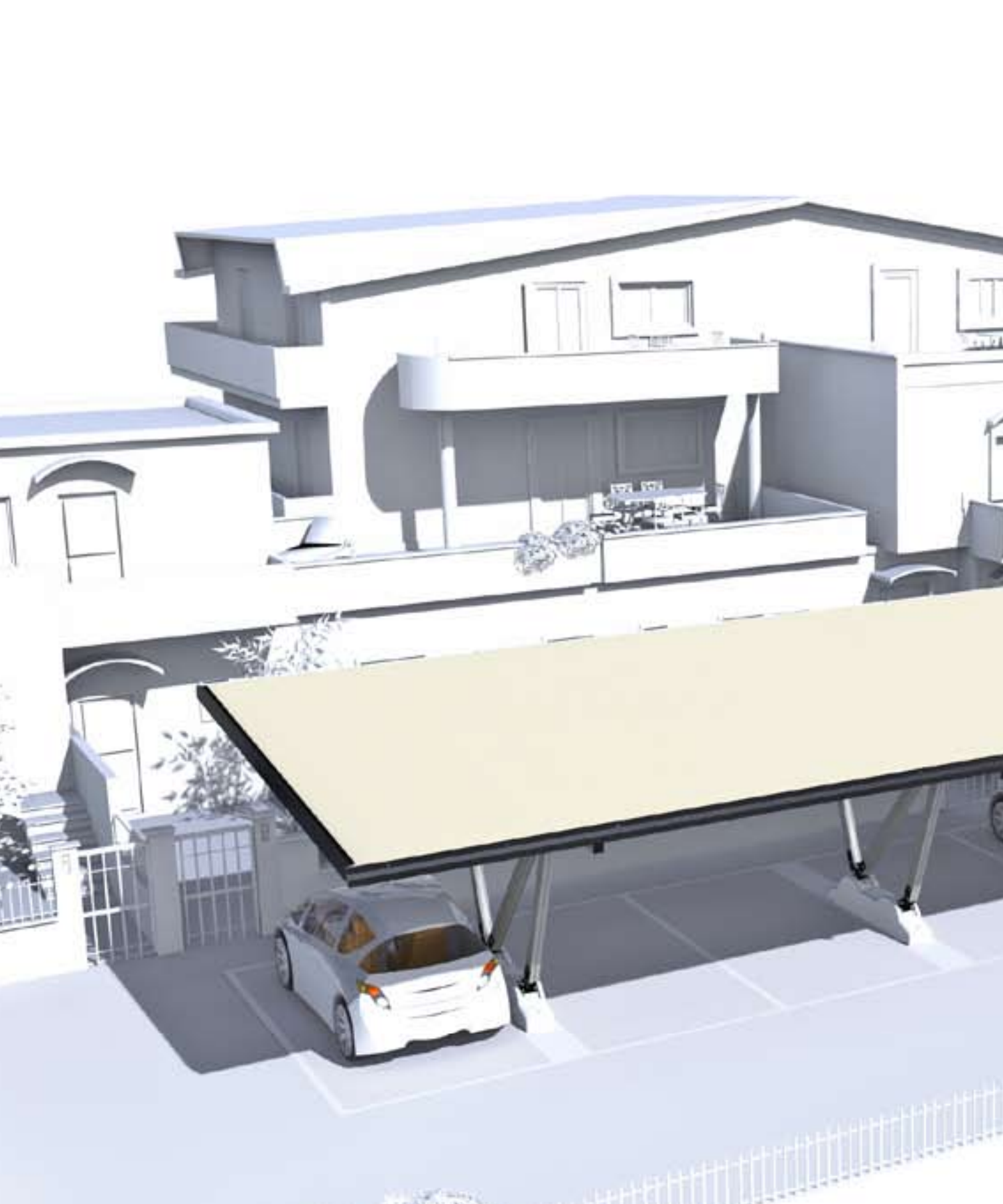


GIULIO BARBIERI
Special Modular Coverings

GALLERIA FOTOGRAFICA



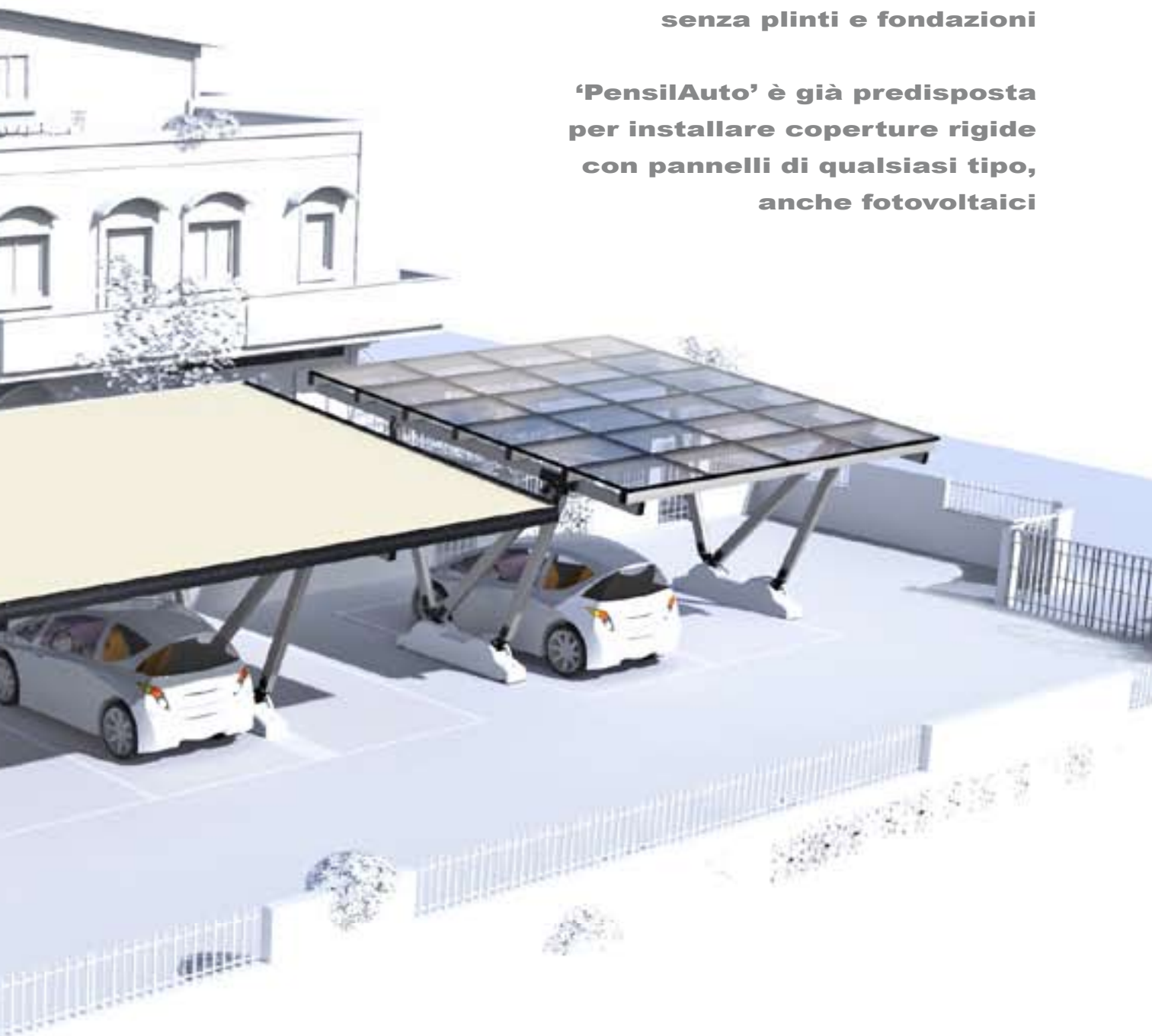




PROTEGGI CON STILE LA TUA AUTO

**Le nostre strutture si installano
senza plinti e fondazioni**

**'PensilAuto' è già predisposta
per installare coperture rigide
con pannelli di qualsiasi tipo,
anche fotovoltaici**

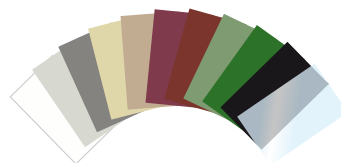


COPERTURE STANDARD



COPERTURA IN TESSUTO PVC

Gamma colori del telo:
vedi catalogo tessuti



Teli di copertura in PVC
disponibili in una vasta gamma
di tessuti e colori



COPERTURA IN VETRO CON FILTRO STOPSOL



Bianco satinato



Bronzo chiaro



Bronzo scuro



Fumé scuro



COPERTURA CON PANNELLI SANDWICH

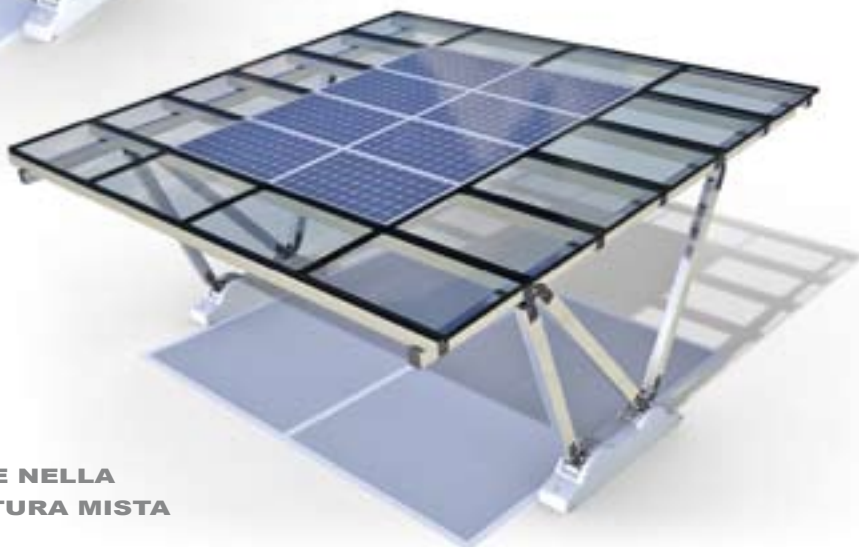
SUGGERIMENTI PER COPERTURE ADDIZIONALI

non necessariamente fornite dalla nostra azienda

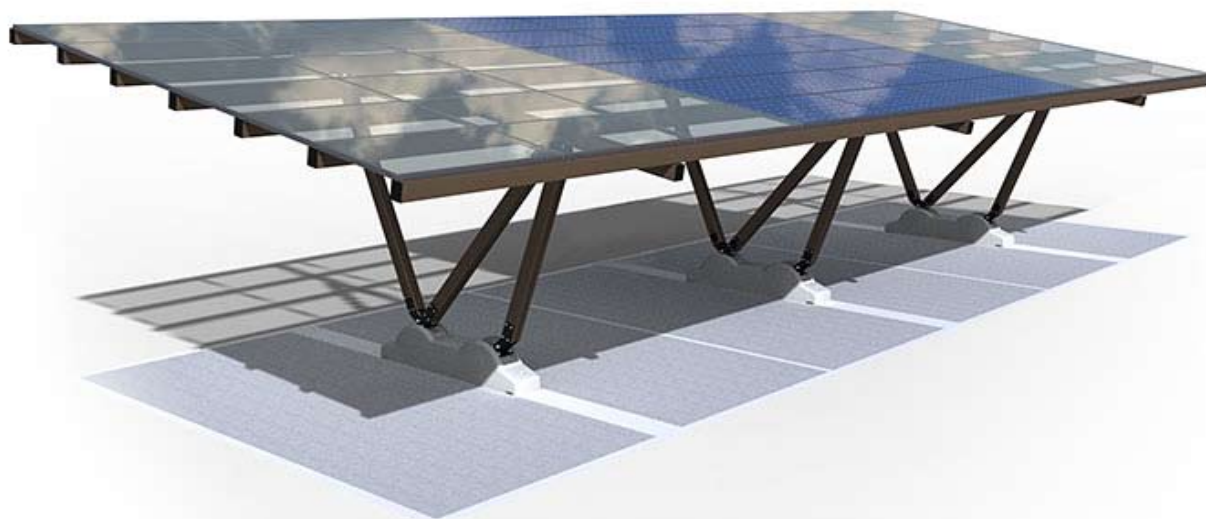


**COPERTURA CON
PANNELLI
FOTOVOLTAICI**

**“PENSILAUTO”
TI OFFRE LA POSSIBILITÀ
D’INSTALLARE LA COPERTURA
CHE DESIDERI,
ANCHE DOPO L’ACQUISTO.**



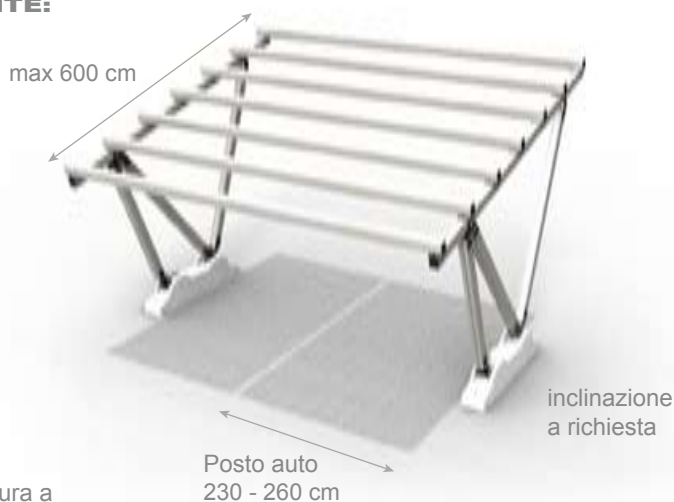
**DISPONIBILE ANCHE NELLA
VERSIONE CON COPERTURA MISTA**



CARATTERISTICHE - Tipologie

CARATTERISTICHE DELLA STRUTTURA PORTANTE:

- **Si installa velocemente senza scavi di fondazione**, in quanto le basi in cemento di cui è dotata vengono fissate a terra con tasselli o picchetti in base alla consistenza del terreno. La copertura è modulare e si adatta a parcheggi di qualsiasi dimensione.
- L'assetto strutturale permette un perfetto equilibrio statico conferendole **altissime resistenze alle sollecitazioni dei carichi neve e vento**. La struttura è dotata di **calcoli statici; garanzia 15 anni**.
- **Design raffinato**: ogni componente è stato disegnato facendo attenzione a mantenere una certa purezza delle linee, ricercando una forma sobria ed elegante capace di adattarsi a qualsiasi contesto architettonico.
- La struttura è composta da **profili in alluminio** anodizzato argento e **giunti in acciaio** trattati con cataforesi e verniciatura a polvere di poliestere, trattamento utilizzato dalle case automobilistiche per proteggere i componenti presenti nella parte inferiore esterna delle auto. **Non necessita pertanto di interventi di manutenzione**.
- La struttura è disponibile in una **vasta gamma di colori**:



STANDARD



Anodizzato
argento

FUORI STANDARD



Gamma RAL

- Ideale per sponsorizzazioni, in quanto la struttura portante è predisposta per l'installazione di grandi spazi pubblicitari; a richiesta sono disponibili barre a LED per l'illuminazione notturna.

OPTIONAL PANNELLI RIGIDI DECORATIVI O PUBBLICITARI



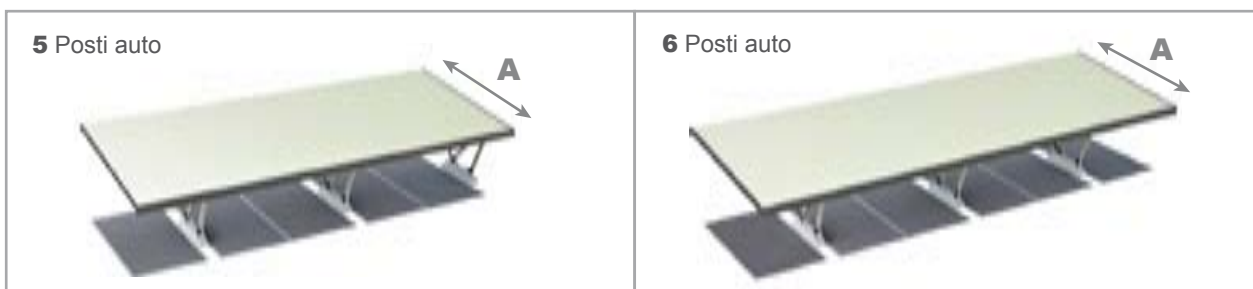
DIMENSIONI

Una singola struttura "PensilAuto" è in grado di coprire lunghe file di posti auto con travetti (A) di lunghezza massima fino a 600 cm.

ALCUNI ESEMPI DI STRUTTURE



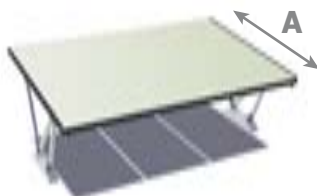
A max	500 cm	600 cm	500 cm	600 cm	500 cm	600 cm
--------------	--------	--------	--------	--------	--------	--------



A max	500 cm	600	500	600
--------------	--------	-----	-----	-----

VERSIONI SPECIALI:

3 Posti auto a campata unica.



Versione utilizzabile solo in luoghi privi di precipitazioni nevose.

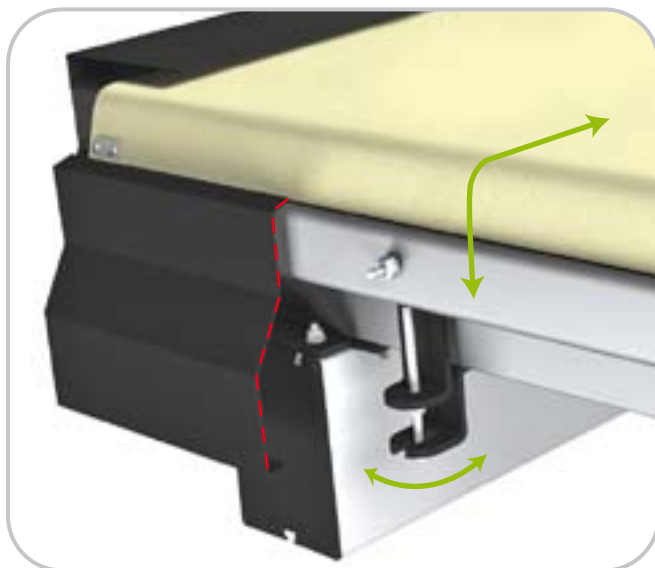
Struttura "combinata" a 4 zavorre



A max	500 cm	600 cm
--------------	--------	--------

NOTA: Le dimensioni della struttura sono personalizzabili secondo la richiesta del cliente.

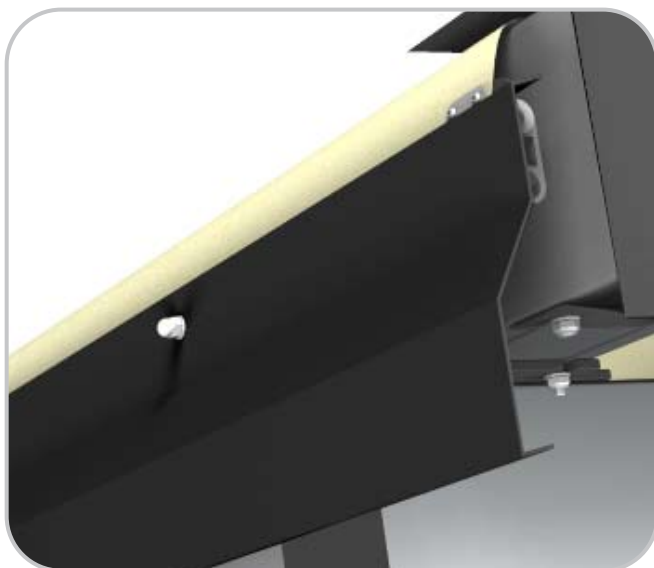
DETTAGLI TECNICI - VERSIONE CON TELO



**SISTEMA DI TENSIONAMENTO
DEL TELO**



**CARTER FRONTALE
DI PROTEZIONE**



**SISTEMA DI AGGANCI
TRAVE-MONTANTE**



**SISTEMA DI AGGANCI
TRAVE-MONTANTE**



DETTAGLI TECNICI - VERSIONE CON TELO



**SISTEMA DI FISSAGGIO
DEL TELO**

**SISTEMA DI AGGANCI
MONTANTE-BASE IN CEMENTO ARMATO**



**SISTEMA DI AGGANCIO
TRAVE-ARCARECCIO**



**SISTEMA DI AGGANCIO
MONTANTI-BASE IN CEMENTO ARMATO**

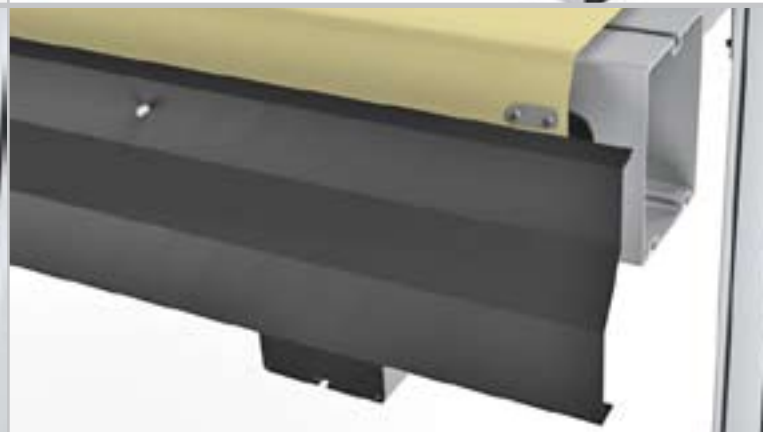


FASI DI MONTAGGIO

GUARDA IL VIDEO SU



CANALE GIULIO BARBIERI



Staffa di fissaggio per cemento armato

n. 2 staffe da n. 2 picchetti cad per terreni compatti

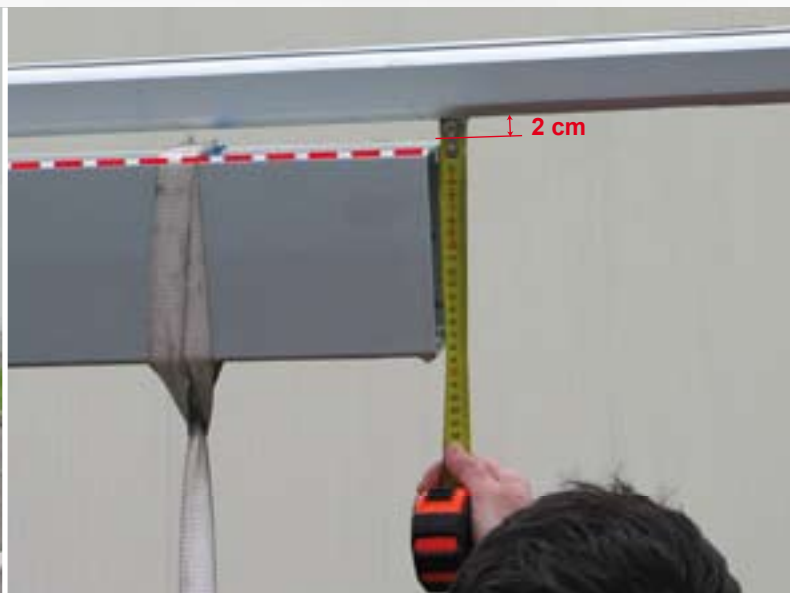
n. 2 staffe da n. 6 picchetti cad per terreni compatti

n. 2 staffe da n. 12 picchetti cad per terreni compatti

PROVE DI CARICO

La struttura ha superato brillantemente la prova di carico a cui è stata sottoposta, reagendo al carico massimo previsto dai calcoli statici con **nessuna deformazione permanente**.

Su ogni travetto hanno gravato per 4 giorni due pesi da 200 kg, legati al punto mediano e all'estremità libera, esercitando il massimo sforzo sui giunti della struttura.



L'estremità libera dei travetti si è abbassata di soli 2 cm, tornando senza deformazioni nella posizione originaria al termine della prova di carico.



Giulio Barbieri S.p.A.

www.giuliobarbieri.it



www.facebook.com/GiulioBarbieriSpa

Via Ferrara, 41 - 44028 Poggio Renatico (FE) - Italy
info@giuliobarbieri.it

Tel. (+39) 0532 82.15.11, Fax (+39) 0532 82.15.55